

# Latitude 15 5000 Series

E5570

## Quick Start Guide

Snelstartgids

Skrócona instrukcja uruchomienia

Ghid de pornire rapidă

Príročník za hitri zagon



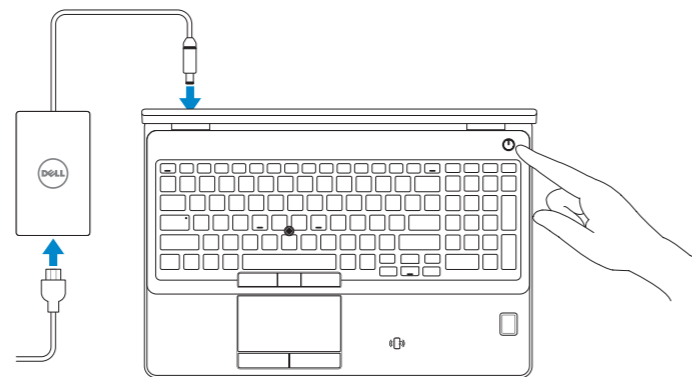
## 1 Connect the power adapter and press the power button

Sluit de netadapter aan en druk op de aan-uitknop

Podłącz zasilacz i naciśnij przycisk zasilania

Conectați adaptorul de alimentare și apăsați pe butonul de alimentare

Priključite napajalnik in pritisnite gumb za vklop/izklop



## 2 Finish operating system setup

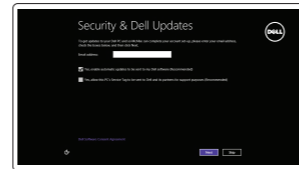
Voltooi de installatie van het besturingssysteem

Skonfiguruj system operacyjny

Finalizați configurarea sistemului de operare

Končajte namestitev operacijskega sistema

### Windows 8.1



#### Enable security and updates

Schakel de beveiliging en updates in

Włącz zabezpieczenia i aktualizacje

Activați securitatea și actualizările

Omogočite varnost in posodobitve



#### Connect to your network

Maak verbinding met uw netwerk

Nawiąż połączenie z siecią

Conectați-vă la rețea

Povežite računalnik z omrežjem

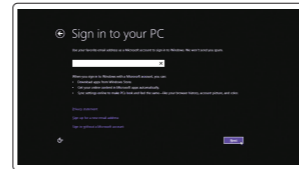
**NOTE: If you are connecting to a secured wireless network, enter the password for the wireless network access when prompted.**

**N.B.:** Als u verbinding maakt met een beveiligd draadloos netwerk, vul dan het wachtwoord voor het netwerk in wanneer daar om gevraagd wordt.

**UWAGA:** Jeśli nawiązujesz połączenie z zabezpieczoną siecią bezprzewodową, wprowadź hasło dostępu do sieci po wyświetleniu monitu.

**NOTĂ:** Dacă vă conectați la o rețea wireless securizată, introduceți parola pentru acces la rețeaua wireless când vi se solicită.

**OPOMBA:** Če se povezujete v zaščiteno brezžično omrežje, ob pozivu vnesite geslo za dostop do brezžičnega omrežja.



#### Sign in to your Microsoft account or create a local account

Meld u aan bij uw Microsoft-account of maak een lokale account aan

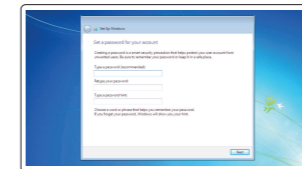
Zaloguj się do konta Microsoft albo utwórz konto lokalne

Conectați-vă la contul Microsoft sau creați un cont local

Vpišite se v račun Microsoft ali ustvarite lokalni račun

Vpišite se v račun Microsoft ali ustvarite lokalni račun

### Windows 7



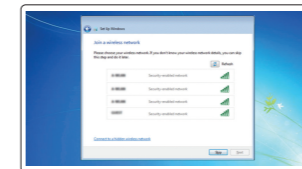
#### Set a password for Windows

Stel een wachtwoord voor Windows in

Ustaw hasło systemu Windows

Setați o parolă pentru Windows

Določite geslo za Windows



#### Connect to your network

Maak verbinding met uw netwerk

Nawiąż połączenie z siecią

Conectați-vă la rețea

Povežite računalnik z omrežjem

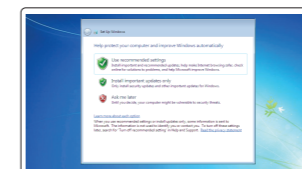
**NOTE: If you are connecting to a secured wireless network, enter the password for the wireless network access when prompted.**

**N.B.:** Als u verbinding maakt met een beveiligd draadloos netwerk, vul dan het wachtwoord voor het netwerk in wanneer daar om gevraagd wordt.

**UWAGA:** Jeśli nawiązujesz połączenie z zabezpieczoną siecią bezprzewodową, wprowadź hasło dostępu do sieci po wyświetleniu monitu.

**NOTĂ:** Dacă vă conectați la o rețea wireless securizată, introduceți parola pentru acces la rețeaua wireless când vi se solicită.

**OPOMBA:** Če se povezujete v zaščiteno brezžično omrežje, ob pozivu vnesite geslo za dostop do brezžičnega omrežja.



#### Protect your computer

Beveilig de computer

Zabezpiecz komputer

Protejați-vă computerul

Zaščitite svoj računalnik

### Ubuntu

Follow the instructions on the screen to finish setup.

Volg de instructies op het scherm om de setup te voltooien.

Postępuj zgodnie z instrukcjami wyświetlanymi na ekranie,

aby ukończyć proces konfiguracji.

Urmați instrucțiunile de pe ecran pentru a finaliza configurarea.

Sledite navodilom na zaslonu in zaključite namestitev.

## Locate Dell apps in Windows 8.1

Vind Dell-apps in Windows 8.1

Odszukaj aplikacje Dell w systemie Windows 8.1

Localizați aplicațiile Dell în Windows 8.1

Poišcite lokacije aplikacij Dell v Windows 8.1



#### Register your computer

Registreer de computer | Zarejestruj komputer

Înregistrați-vă computerul | Registrirajte svoj računalnik



#### Dell Backup and Recovery

Backup, recover, repair, or restore your computer

Maak een back-up van de computer en herstel of repareer uw computer

Utwórz kopię zapasową, napraw lub przywróć komputer

Realizați backup, recuperareți, reparați sau restaurați computerul

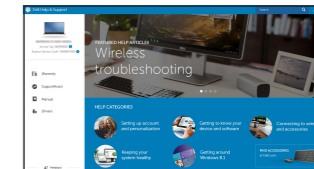
Varnostno kopirajte, obnovite, popravite ali ponastavite računalnik



#### Dell Help & Support

Hulp en ondersteuning van Dell | Pomoc i obsługa techniczna firmy Dell

Ajutor și asistență Dell | Pomoć in podpora Dell



#### Dell SupportAssist

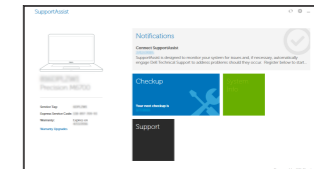
Check and update your computer

Controleer de computer en werk deze bij

Wyszukaj i zainstaluj aktualizacje komputera

Verificați și actualizați computerul

Preverite in posodobite svoj računalnik



## Product support and manuals

Productondersteuning en handleidingen

Pomoc techniczna i podręczniki

Manuale și asistență pentru produse

Podpora in navodila za izdelke

## Contact Dell

Neem contact op met Dell | Kontakt z firmą Dell

Contactați Dell | Stik z družbo Dell

## Regulatory and safety

Regelgeving en veiligheid | Przepisy i bezpieczeństwo

Reglementări și siguranță | Zakonski predpisi in varnost

## Regulatory model

Wettelijk model | Model

Model de reglementare | Regulatorni model

## Regulatory type

Wettelijk type | Typ

Tip de reglementare | Regulatorna vrsta

## Computer model

Computermodel | Model komputera

Modelul computerului | Model računalnika

[Dell.com/support](#)

[Dell.com/support/manuals](#)

[Dell.com/support/windows](#)

[Dell.com/support/linux](#)

[Dell.com/contactdell](#)

[Dell.com/regulatory\\_compliance](#)

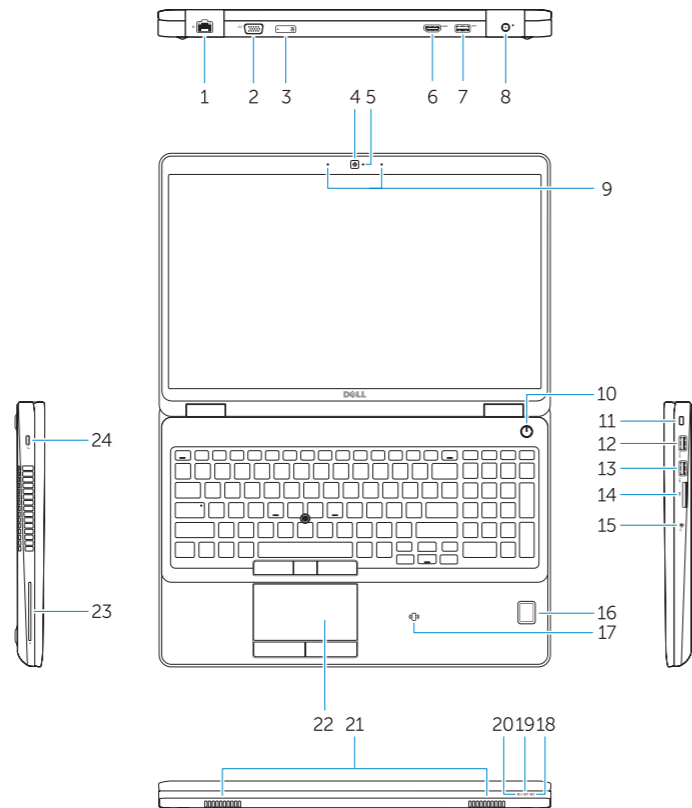
P48F

P48F001

Latitude 15-E5570

## Features

Kenmerken | Funkcje | Caracteristici | Funkcije



1. Network connector
2. VGA connector
3. SIM-card slot (optional)
4. Camera (optional)
5. Camera-status light (optional)
6. HDMI connector
7. USB 3.0 connector
8. Power connector
9. Dual Array microphones
10. Power button
11. Security-cable slot
12. USB 3.0 connector with PowerShare
13. USB 3.0 connector
14. SD memory-card reader

15. Headset connector
16. Fingerprint reader (optional)
17. Contactless smart card reader (optional)
18. Battery-status light
19. Hard-drive activity light
20. Power-status light
21. Speakers
22. Touchpad
23. Smart-Card Reader (optional)
24. Thunderbolt 3 connector (optional)
25. Dock connector
26. Service-tag label

1. Netwerkaansluiting
2. VGA-aansluiting
3. Simkaartsleuf (optioneel)
4. Camera (optioneel)
5. Camerastatuslampje (optioneel)
6. HDMI-connector
7. USB 3.0-aansluiting
8. Voedingskabelconnector
9. Dual array-microfoons
10. Aan-uitknop
11. Sleuf voor beveiligingskabel
12. USB 3.0-connector met PowerShare
13. USB 3.0-aansluiting
14. SD-geheugenkaartlezer

15. Headsetconnector
16. Vingerafdruklezer (optioneel)
17. Contactloze smartcardlezer (optioneel)
18. Statuslampje batterij
19. Activiteitenlampje vaste schijf
20. Stroomstatuslampje
21. Luidsprekers
22. Touchpad
23. Smartcardlezer (optioneel)
24. Thunderbolt 3-connector (optioneel)
25. Dockconnector
26. Servicetaglabel

1. Złącze sieciowe
2. Złącze VGA
3. Gniazdo karty SIM (opcjonalne)
4. Kamera (opcjonalna)
5. Lampka stanu kamery (opcjonalna)
6. Złącze HDMI
7. Złącze USB 3.0
8. Złącze zasilania
9. Zestaw mikrofonów cyfrowych
10. Przycisk zasilania
11. Gniazdo linki antykradzieżowej
12. Złącze USB 3.0 z funkcją PowerShare
13. Złącze USB 3.0
14. Czytnik kart pamięci SD
15. Złącze zestawu słuchawkowego

16. Czytnik linii papilarnych (opcjonalny)
17. Czytnik kart zbliżeniowych (opcjonalny)
18. Lampka stanu akumulatora
19. Lampka aktywności dysku twardego
20. Lampka stanu zasilania
21. Głośniki
22. Tabliczka dotykowa
23. Czytnik kart inteligentnych (opcjonalny)
24. Złącze Thunderbolt 3 (opcjonalne)
25. Złącze dokowania
26. Etykieta ze znacznikiem serwisowym

1. Conector rețea
2. Conector VGA
3. Slot pentru cartele SIM (opțional)
4. Cameră (opțională)
5. Indicator luminos de stare a camerei (opțional)
6. Conector HDMI
7. Conector USB 3.0
8. Conector de alimentare
9. Microfoane matriceale duble
10. Buton de alimentare
11. Slot pentru cablu de securitate
12. Conector USB 3.0 cu PowerShare
13. Conector USB 3.0
14. Cititor de cartele de memorie SD
15. Conector pentru setul cască-microfon

1. Omrežni priključek
2. Priključek VGA
3. Reža za kartico SIM (dodatno)
4. Kamera (dodatna možnost)
5. Lučka stanja kamere (dodatna možnost)
6. Priključek HDMI
7. Priključek USB 3.0
8. Priključek za napajanje
9. Mikrofoni Dual Array
10. Gumb za vklop/izklop
11. Reža za varnostni kabel
12. Priključek USB 3.0 s PowerShare
13. Priključek USB 3.0
14. Bralnik pomnilniških kartic SD
15. Priključek za slušalke

16. Cititor de amprentă (opțional)
17. Cititor de cartele inteligente fără contact (opțional)
18. Indicator luminos de stare a bateriei
19. Indicator luminos de activitate a hard diskului
20. Indicator luminos de stare a alimentării
21. Boxele
22. Touchpadul
23. Cititor de cartele inteligente (opțional)
24. Conector Thunderbolt 3 (opțional)
25. Conector de andocare
26. Etichetă de service

16. Bralnik prstnih odtisov (dodatna možnost)
17. Bralnik brezkontaktnih pametnih kartic (dodatna možnost)
18. Lučka stanja baterije
19. Lučka dejavnosti trdega diska
20. Lučka stanja napajanja
21. Zvočniki
22. Sledilna ploščica
23. Bralnik pametnih kartic (dodatna možnost)
24. Priključek Thunderbolt 3 (dodatna možnost)
25. Zdržitveni priključek
26. Servisna oznaka



030MXJA02

© 2016 Dell Inc.

© 2016 Microsoft Corporation.

© 2016 Canonical Ltd.

Printed in China.

2016-08